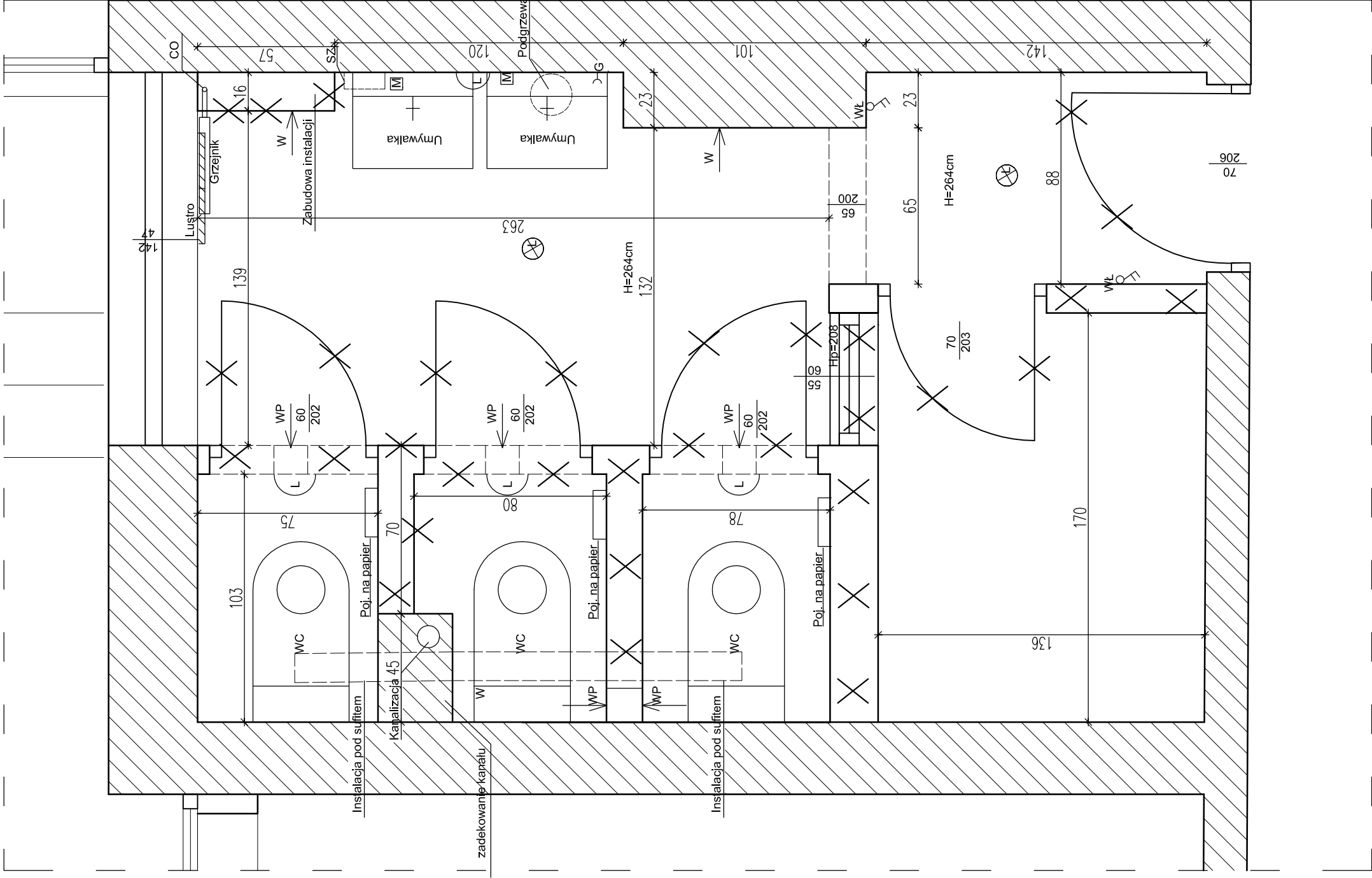


ŁAZIENKA 1D - STAN ISTNIEJĄCY



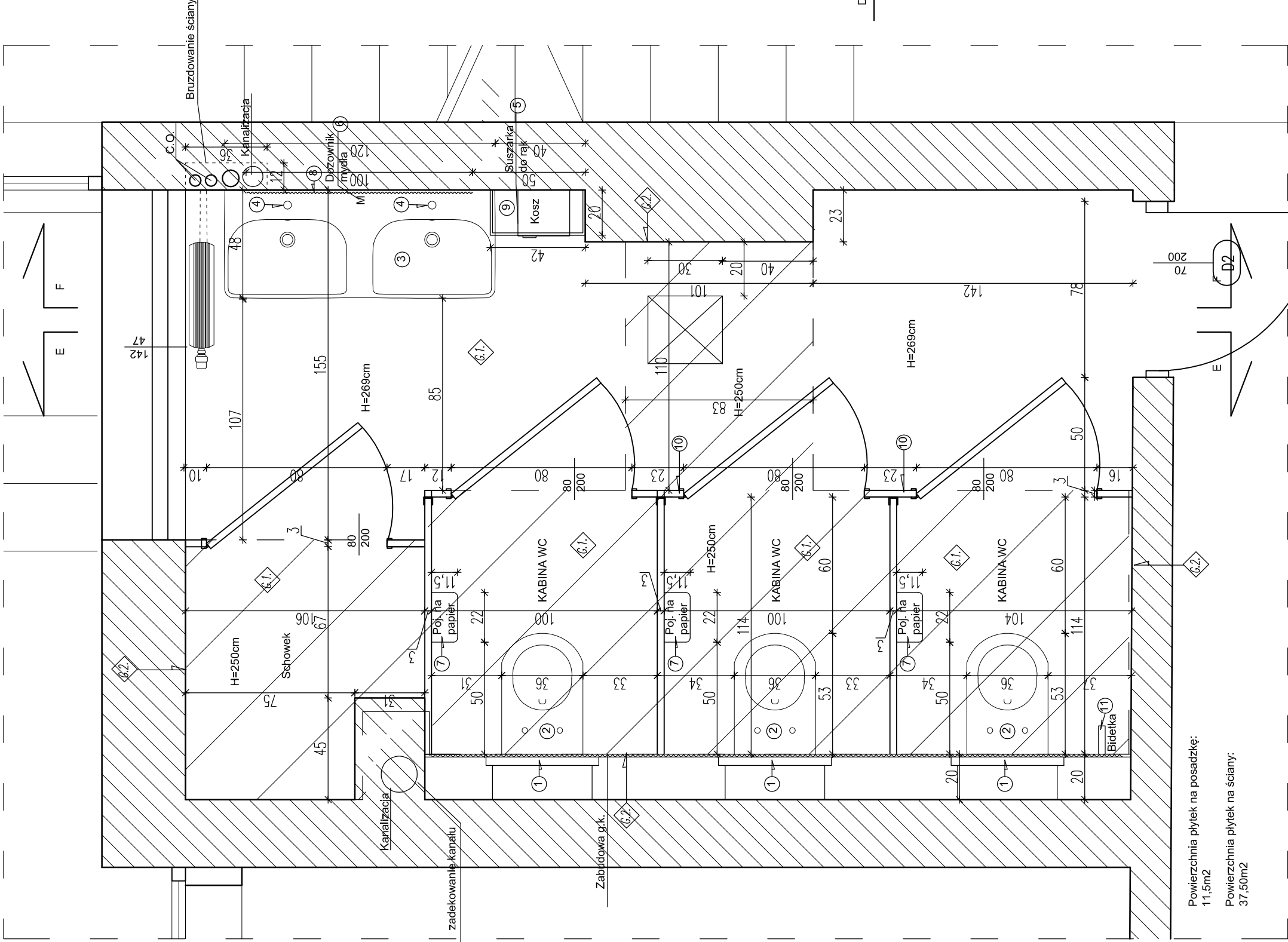
ZAKRES PRAC ROZBIÓRKOWYCH:

ŁAZIENKA DAMSKA 1D

Demontaż wyposażenia:

- lustra 1szt. , - kran 2szt.,
- osuszacz rąk 1szt. , Zbiór płytek ze ścian i podłóg (płytki ścienne do wys. 200cm)
- pojemnik na mydło 2szt., Demontaż drzwi wewnętrznych płytowych 60x202cm (3szt.),
- pojemnik na papier 3 szt., 70x203cm (1szt.)
- umywalka 2szt., Demontaż drzwi wejściowych do łazienki 70x203cm (1szt.)
- kompakt 3szt., Demontaż nasświetla 55x60cm,
- lampy oświetleniowe 6szt., Rozbiórka ścian działowych i zabudów instalacji,
- kratki wentylacyjne 6szt., Rozbiórka instalacji zgodnie z projektem branżowym.
- podgrzewacz do wody 1szt.,
- włącznik światła 2szt.,
- gniazdo elektryczne 1 szt.,
- grzejnik 1szt.,

ŁAZIENKA 1D - STAN PROJEKTOWANY



- Płytki gresowe G.1 - podłoga:
- płytki gresowe antypoślizgowe 59,3x59,3 cm
 - klasa ścieralności: klasa 4 lub 5,
 - klasa antypoślizgowości: >=R9
 - grubość: 10mm
 - powierzchnia natłowa
 - kolor szary np. Colorado Nights OD673-018-1 lub równoważny
 - płytki podłogowe układać w układzie szachownicowym, w taki sposób, aby ich fugi zrównać z fugami płytek ściennych.
- Płytki gresowe G.2:
- płytki gresowe 30x60 cm
 - grubość: 9mm
 - kolor biały np. Origami Dune OP658-024-1 lub równoważny
 - powierzchnia błyszcząca, strukturalna
 - płytki ścienne układać do wysokości sufitu

otwór w suficie

sufit podwieszany

ściana gips-kartonowa

Roboty budowlane (dotyczy wszystkich łazienek) <ul style="list-style-type: none">- zabezpieczenie okien i ścian przed przemieszczaniem poprzez odizolowanie od podłoża budowlaną okuców,- wykonanie bruku w murze pod instalację sanitarną,- wykonanie instalacji elektrycznych i sanitarnych (zgodnie z wytycznymi branżowymi),- wykonanie warstwy naprawczej posadzki:<ul style="list-style-type: none">- oczyszczenie podłoża,- zagrubienie podłoża emulacją przyczepną np. Knauf Halmuladon (lub równoważny) rozcieńczoną w stosunku 1:3,- uzupełnienie ubytków masą naprawczą wywołującą 3-50mm np. Knauf Repair (lub równoważny),- wykonanie wykładki samopodnoszącej o gr. do 1,0cm, wykładka z włóknem polipropylenowym np. Knauf Special Fiber (lub równoważny)- wykonanie dyfuzji obwodowej oddzielającej wykładkę masę od ściany z taśmy dyfuzyjnej,- uzupełnienie braków w tynku ścian i sufitów:<ul style="list-style-type: none">- oczyszczenie podłoża,- wykonanie uzupełnienia tynków ścian, tynkiem cementowo-wapniowym paroprzepuszczalnym- wykonanie żurawicy z płyt gipsowo-kartonowych:- montaż stelaża stalowego do ścian i sufitów z profili CW, UW,- dołączenie i mocowanie płyt gipsowo-kartonowych typu hydro za pomocą wkrętów stalowych (wysokość sufitu podwyższanego 250cm, na ścianach wykonasz zabudowy na całą wysokość pomieszczenia),- uzupełnienie szczelin i ubytków masą szpachlową z siłką polipropylenową elastyczną,- gruntuwanie sufitu gruntem pod farbę lateksową, gruntuwanie ścian pod klej do płytek,- malowanie sufitu farbą lateksową w kolorze białym,- wykonanie okładzin ściennych i podłogowych z płytek gresowych:<ul style="list-style-type: none">- podłoga należy zagrubować dla wyrównania chłoności podłoża,- wykonanie okładzin z płytek gresowych (ściany płytki o wymiarach 30x60cm, grubość 9 mm, kolor biały np. Origami Dune OP658-024-1 lub równoważny, powierzchnia błyszcząca strukturalna, płytki układać do wysokości sufitu) / podłoga płytki o wymiarach 59,3x59,3cm, grubość 10mm, powierzchnia matowa, antypoślizgowa, kolor szary np. Colorado Nights OD673-018-1 lub równoważny, płytki układać w układzie szachownicowym, aby ich fugi zrównać z fugami płytek ściennych i na klej szklący szybkiemu elastycznemu np. Knauf K6 Quick lub równoważny,- fugowanie płytek fugą elastyczną w spoinie 4mm podłoża 12 mm ściany np. fuga elastyczna Knauf Elastic Plus lub równoważny, kolor dobrany do koloru płytek,- uzupełnienie szczelin i połączeń między wyposażeniem i płytkami silikonem sanitarnym w kolorze białym np. Knauf Siklon Sanitary lub równoważny, na połączeniu sufitu podwieszanego i płytek gresowych stosować silikon akrylowy podany na malowanie,- montaż drzwi wejściowych do łazienek (otwór w ścianie min. 70x200cm), drzwi pływające laminowane, otwory wentylacyjne w drzwiach min. 5 otworów 8 80mm lub kratka wentylacyjna o min. powierzchni otworu 0,22m2, drzwi zabezpieczone pasmami stali nierdzewnej na wysokości klamek przy podłożu szer. 30cm, Drzwi wykonane laminatem drewnopodobnym, okładzina laminowana regulowana w kolorze drzwi, kolor drzwi dęba, uzupełnienie ubytków w ścianie tynkiem cementowo-wapniowym + malowanie farbą w kolorze białym,				Montaż wyposażenia wnętrznego (dotyczy jednej łazienki damskiej): <ul style="list-style-type: none">- stelaż podtynkowy stalowy szer. 50cm, przyczepić z wieszoną stal nierdzewnej, (3szt.)- miska usłogowa wisząca z deską wodno odpadającą w kolorze białym (3szt.),- umywalka podwójna z dwoma otworami z przelewami, mocowana na śrubach do ściany, szlif dekoracyjny nadry chroniony, wymiary 120x48cm (1szt.)- lustra jednouchwytowa stojąca, materiał mosiądz, regulator ceramizny, napowierzacz, z mieszaczem i ogranicznikiem przepływu wody, kolor chrom, grupa akustyczna II (6szt.)- suszarka do ręk ze stali nierdzewnej polerowanej, wykończenie połysk, wymiary wysokość 22cm, szerokość 26,5cm, głębokość 21cm(1 szt.),- dozownik do mydła w płytce - pojemność 0,9 l, wykonane ze stali nierdzewnej, wymiary wysokość 25cm, szerokość 11cm, głębokość 5cm(1 szt.)- pojemnik na dół nóg napien i usłogowego, materiał stal nierdzewna, wymiary wys. 23,4cm, szer. 11,5cm, dł. 22,3cm, (3szt.),- lustra kryształowe - grubość 5mm, złoczone z płytkami ściennymi, wymiary 100x70cm, (1szt.)- koz na śnieki - pojemność 30l, wykonane ze stali nierdzewnej, wymiary wysokość 48cm, szerokość 42,5cm, głębokość 19,5cm, z nakładką, montaż ścienny(1 szt.),- zabudowa systemowa (3x kabiny WC, pom. sprzączek)- laminowana płyta widowa, sprzączona w wysokiej temperaturze oraz pod ciśnieniem z udziałem środków wiążących, wierzchnia warstwa z polipropylenowego o kolorze RAL7046 (grafitowy), gr. płyty 30mm, +52mm, profile narożne z aluminium, zawiesz ze stali nierdzewnej, klamka, horyzontal ze stali nierdzewnej, zabudowa na całą wysokość pomieszczenia H=250cm, drzwi z otworem wentylacyjnym min. 0,22m2 np. 5 otworów 8 80mm,- montaż białej na 1 piętrze (1szt.),- montaż nowych gniazd wykonywanych, opraw oświetleniowych wbudowanych w sufit gips-kartonowy + podłączenie do instalacji zgodnie z projektem elektrycznym,			
Nazwa inwestycji				PROJEKT WYKONAWCZY REMONTU ŁAZIENEK DAMSKICH I MĘSKICH W BUDYNKU URZĘDU MIASTA I GMINY PIASECZNO PRZY UL. KOSCIUSZKI 5 W PIASECZNE			
Inwestor				URZĄD MIASTA I GMINY PIASECZNO			
Lokalizacja				UL. KOSCIUSZKI 5, 05-500 PIASECZNO, DZIAŁKA 58/2			
Generałny Projektant				STUDIO BUDOWLANE "UNITY" S.C.			
				ul. Kędzierskiego 2/66, Warszawa			
Konstrukcja Projektant	mgr inż. Leszek Tischner						
	157/2002						
Konstrukcja Sprawdzający	mgr inż. Damian Cyra						
	MAZ/0003/POOK/09						
Asystent	mgr inż. Sebastian Galicki						
	mgr inż. Radosław Lenart						
Tytuł rysunku:							
ŁAZIENKA DAMSKA 1D					(1 piętro)		
Data: wrzesień 2015r.				skala 1:20		Rys. nr 9 str.31	